



Kenya – Germany

Gersthofen 2025

Überblick laufender Aktivitäten

Topics

- ✓ Öffentliche Infrastruktur, Energie, Trinkwasser
- ✓ Finanzierung öffentlicher Infrastruktur
- ✓ Green Investment, Carbon Credit
- ✓ Produktion "grüner" Produkte
- ✓ eMobility und Infrastruktur
- ✓ Wirtschaftsbeziehungen, Tourismus
- ✓ Berufsausbildung, Train the Trainer, Deutschkurse
- ✓ Fachkräftezuwanderung; Ausbildung
- ✓ Schulbau
- ✓ Internationaler Austausch, Kulturaustausch
- ✓ Kooperation von Hochschulen; Wissenstransfer
- ✓ Technologietransfer
- ✓ Zusammenarbeit mit Diaspora
- ✓ Ausbau kommunaler Partnerschaften
- ✓ ...

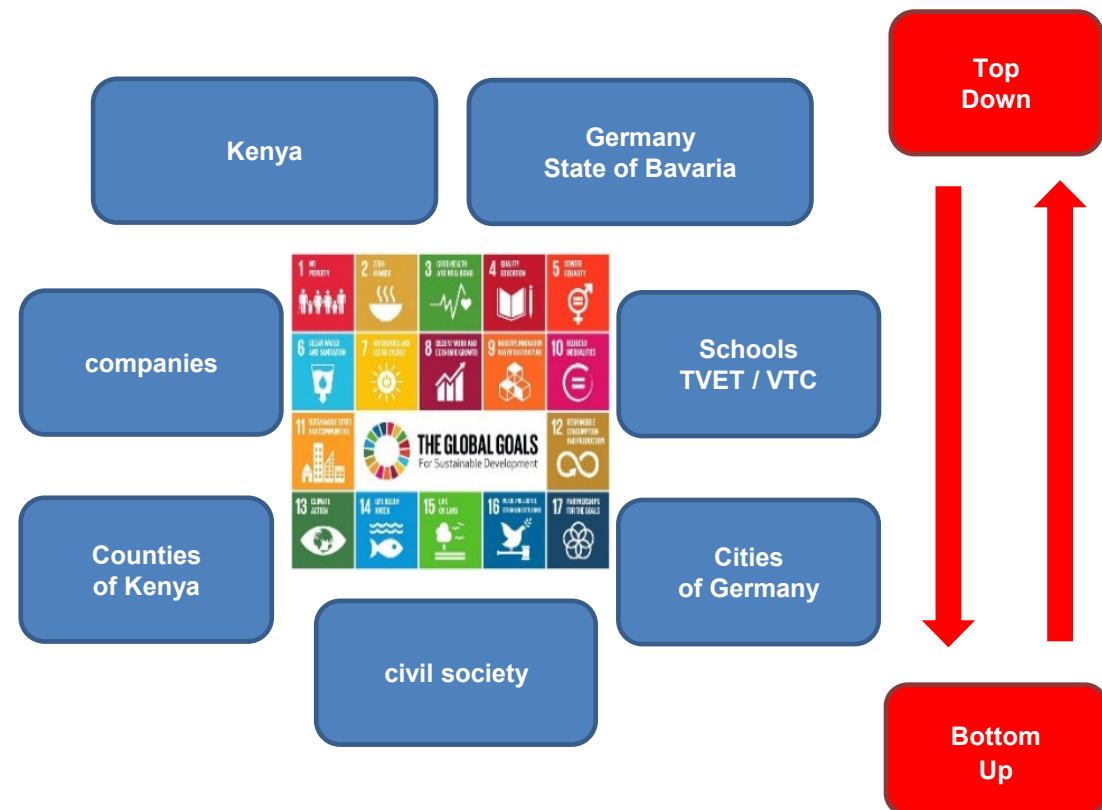
Michael Wörle

First Mayor
City of Gersthofen

Germany

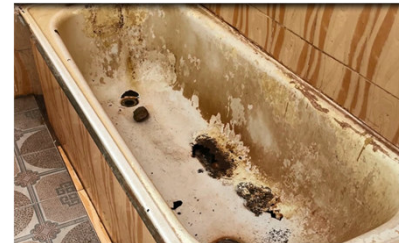
Tel: +49 821 2491 100

Mail: kenia@gersthofen.de





Gelebte Partnerschaft



Ausbau solarbetriebener Trinkwasserversorgung mit Stromspeicher Krankenhaus in Kisumu und Schule in Baringo bis März 2026



Wirtschaftliches Wachstum + verbesserte Bildungschancen: Schaffung von Arbeitsplätzen und Bekämpfung von Fluchtursachen



Nach 10 Jahren wieder Trinkwasser für ein Dorf – mit 1.000 €



Technologietransfer von Unternehmen und Wissenschaft

Masterplan Elektromobilität für Kenia



The Sortimo Innovation Park Zusmarshausen is currently the largest charging park in Europe with a total of 76 charging points equipped with the latest technology.



Ausbau der Wirtschaftsbeziehungen

OFF-GRID Expo + Conference



wilo



Delegation der Deutschen
Wirtschaft für Ostafrika
Delegation of German Industry
and Commerce for Eastern Africa



vbw



- Aufbau "Grüner (Vor-) Produktion"
- mit erneuerbarer Energie
- bei niedrigen Lohnkosten



ein Gegenmodell zur Politik von China

Entwicklung neuer Finanzierungsmodelle und der Kapitalmärkte

- Gründung einer **kenianischen Förderbank** zur Finanzierung **kommunaler Infrastruktur**
- Ausweitung von **Mikrokrediten**
- Auflegen eines **SDG Equity Funds**
- **Carbon Credits** Market

Voraussetzung:

- **Nachhaltige Geschäftsmodelle**
- Reduktion der 90% **Bezuschussung**, hin zu einer reinen **Risiko- und Ausfallabsicherung**
- Vorbild: **KfW** und **LfA**-Programme



Nigeria, Kenya & Uganda
Better drinking water supply
Safe Drinking Water for Schools

Emission reduction
600,000 t CO₂ e p.a.

Project standard
Gold Standard

3 GOOD HEALTH AND WELL-BEING
4 QUALITY EDUCATION
5 GENDER EQUALITY
6 CLEAN WATER AND SANITATION
8 DECENT WORK AND ECONOMIC GROWTH
10 REDUCED INEQUALITIES
13 CLIMATE ACTION

Fachkräftezuwanderung und Ausbildung durch Ausbau der Berufsausbildung

- Definition der **fehlenden Fähig- und Fertigkeiten** für den deutschen Arbeitsmarkt: IHK, vbw, Wirtschaftsministerium
- Abgleich dieser **benötigten Skills** mit den Ausbildungsabschlüssen in Kenia
- **Auswahl passender Bildungseinrichtungen** für einen partnerschaftlichen Qualifizierungsprozess
- Aufbau von **Deutsch-Kenianischen Partnerschaftsschulen**
- Implementierung von **Deutschkursen** an diesen Schulen (B2 Level)
- Aufbau von „Migration Offices“ an den Einrichtungen
- **Vertragsabschluss** zwischen den deutschen Unternehmen und den Bewerbern
- Ausreise und **Arbeitsaufnahme in Deutschland**
- **Soziale und kulturelle Integration** der Zuwanderer in die Gesellschaft in Deutschland; Unterstützung der Personalabteilungen
- Einbeziehung vorhandener **kommunaler und ehrenamtlicher Strukturen**
- Einbeziehung von bereits integrierten Kenianern (**Diaspora**)
- Vertraglich geregelte **Rückkehr nach Kenia** bei Scheitern des Prozesses



Bevorzugte Berufsbilder:

- ✓ Gastgewerbe
- ✓ Lager
- ✓ Elektriker
- ✓ Pflege/Krankenhaus
- ✓ Telekommunikation / IT
- ✓ Berufskraftfahrer

Gute Deutsch-Kenianische Beziehungen seit Jahrzehnten



Jugend- und Kulturaustausch

Konzertreise des Jugendorchesters Gersthofen mit 55 Jugendlichen



Gouverneur von Kisumu als Dirigent

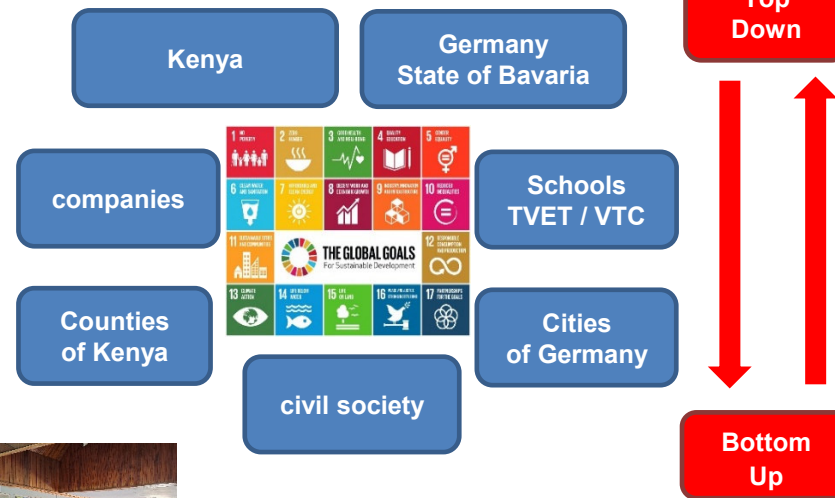
**Video hat 35.000 Likes
und 1,4 Mio. Aufrufe!**



Politische Gespräche – Ausbau kommunaler Partnerschaften



Ganzheitlicher Ansatz ist beispielgebend!





Asante Sana!